



ЗАКРЫТОЕ АКЦИОНЕРНОЕ ОБЩЕСТВО  
«ТАМАК»

Свидетельство СРО-П-014-05082009-68-0012

## ПАСПОРТ

### Одноквартирный жилой дом ПД-147-К-116



## Технико-экономические показатели

| Номер п/п | Наименование           | ед. изм.       | Количество | Примечание                 |
|-----------|------------------------|----------------|------------|----------------------------|
| 1         | Площадь жилого здания  | м <sup>2</sup> | 116,31     | СП 54.13330.2011, п. В.1.1 |
| 2         | Площадь квартиры       | м <sup>2</sup> | 110,83     | СП 54.13330.2011, п. В.2.1 |
| 3         | Общая площадь квартиры | м <sup>2</sup> | 113,57     | СП 54.13330.2011, п. В.2.2 |
| 4         | Площадь застройки      | м <sup>2</sup> | 75,57      | СП 54.13330.2011, п. В.1.5 |
| 5         | Строительный объем     | м <sup>3</sup> | 340,05     | СП 54.13330.2011, п. В.1.7 |

## Основные характеристики здания:

1. Расчетная зимняя температура -  $-28^{\circ}\text{C}$ ;
2. Расчетная снеговая нагрузка -  $180 \text{ кг/м}^2$ ;
3. Нормативная ветровая нагрузка -  $30 \text{ кг/м}^2$ ;
4. Уровень ответственности - нормальный;
5. Степень огнестойкости - IV;
6. Класс функциональной пожарной опасности - Ф1.4;
7. Класс конструктивной пожарной опасности - С2;
8. Класс пожарной опасности строительных конструкций - К2;
9. Сейсмичность - до 6 баллов.



## Техническое описание базового комплекта жилого дома в крупноразмерном исполнении

### **Цокольное перекрытие (ПЦ) (дополнительная комплектация) - крупноразмерные панели, шириной до 2,396 м, длиной до 11,6 м:**

Структура сверху вниз:

- один слой ЦСП -1, ГОСТ 26816 - 86 толщиной 16 мм;
- пароизоляция - п/э пленка, толщиной 0,2 мм;
- деревянные несущие балки, высотой 195 мм;
- негорючий утеплитель «Изовер Каркас М40» на толщину каркаса;
- гидроизоляция - пленка «Ондулис SA-115»;
- один слой ЦСП -1, ГОСТ 26816 - 86 толщиной 12 мм;

### **Наружные стены (НС) - крупноразмерные панели, высотой 2,724 м, длиной до 12,0 м (панели высотой менее 2,0 м - длина не более 6,0 м):**

Структура изнутри наружу:

- один слой ГВЛВ, ГОСТ Р 51829-2001 толщиной 12 мм;
- пароизоляция - п/э пленка толщиной 0,2 мм;
- деревянный каркас толщиной 144 мм;
- негорючий утеплитель из минераловатных плит «Изолайт-Люкс» плотностью 60 кг/м<sup>3</sup> на толщину каркаса;
- один слой ЦСП -1, ГОСТ 26816 - 86 толщиной 12 мм.

### **Внутренние стены (ВС) - крупноразмерные панели, высотой 2,724 м, длиной до 12,0 м (панели высотой менее 2,0 м - длина не более 6,0 м):**

Структура:

- один слой ГВЛВ, ГОСТ Р 51829-2001 толщиной 12 мм;
- деревянный каркас толщиной 94 мм;
- негорючий утеплитель из минераловатных плит «Изолайт М50», толщиной 40 мм (фиксируется на клею);
- один слой ГВЛВ, ГОСТ Р 51829-2001 толщиной 12 мм.

### **Перегородки (П) - крупноразмерные панели, высотой 2,724 м, длиной до 6,0 м:**

Структура:

- один слой ГВЛВ, ГОСТ Р 51829-2001 толщиной 12 мм;
- деревянный каркас толщиной 44 мм;
- негорючий утеплитель из минераловатных плит «Изолайт М50» толщиной 40 мм;
- один слой ГВЛВ, ГОСТ Р 51829-2001 толщиной 12 мм.

### **Перекрытие междуэтажное (ПП) - крупноразмерные панели, шириной до 2,396 м, длиной до 11,6 м:**

Структура сверху вниз:

- один слой ЦСП-1, ГОСТ 26816 - 86 толщиной 16 мм;
- деревянные несущие балки высотой 195 мм;
- негорючий утеплитель «Изовер Каркас М40» толщиной 50 мм (в чердачных зонах на всю высоту);
- пароизоляция - п/э пленка толщиной 0,2 мм;
- черновой потолок - рейка 24x44 мм, с шагом 300 мм - **на монтаж**;
- один слой ГКЛ-ПК, ГОСТ 6266 - 97 толщиной 12,5 мм - **на монтаж**;

### **Потолок мансарды - поставляется в разборе на монтаж.**

Структура сверху вниз:

- негорючий утеплитель из минераловатных плит «Изовер Каркас П37», на высоту 200 мм;
- деревянные конструкции стропильной системы, х/п,
- пароизоляция - пленка «Строизол R»;
- прижимные рейки из пиломатериала сечением 24x44 мм, с шагом 300 мм;
- подшивка потолка - один слой ГКЛ-ПК, ГОСТ 6266 - 97 толщиной 12,5 мм.

### **Конструкция крыши - деревянная стропильная система, поставляется в разборе на монтаж.**

Структура сверху вниз:

- металлочерепица - **не входит в поставку**;
- обрешётка под металлочерепицу сечением 25x100 мм с шагом 300-340 мм;
- прижимная планка для диффузионной пленки сечением 24x44 мм;
- диффузионная пленка «Ондулис SA-115»;
- стропила, прогоны - деревянные, сечением по расчету, без окраски;
- подшивка карнизов и лобовой доски: металлопрофиль, цвет - белый.

### **Порталы - деревянные клееные балки, ель, промышленного качества, без окраски.**

### **Элементы балкона и крыльца:**

- навес балкона, крыльца и ограждение балкона - деревянное, из строганного п/м, без окраски;
- ограждение крыльца - **не входит в поставку базового комплекта**.

### **Электротехническое обеспечение:**

В стеновые панели прокладывается гофротруба с проволокой и с разъемными коробками, для прокладки электропроводки.

### **Оконные блоки - устанавливаются на производстве в панели:**

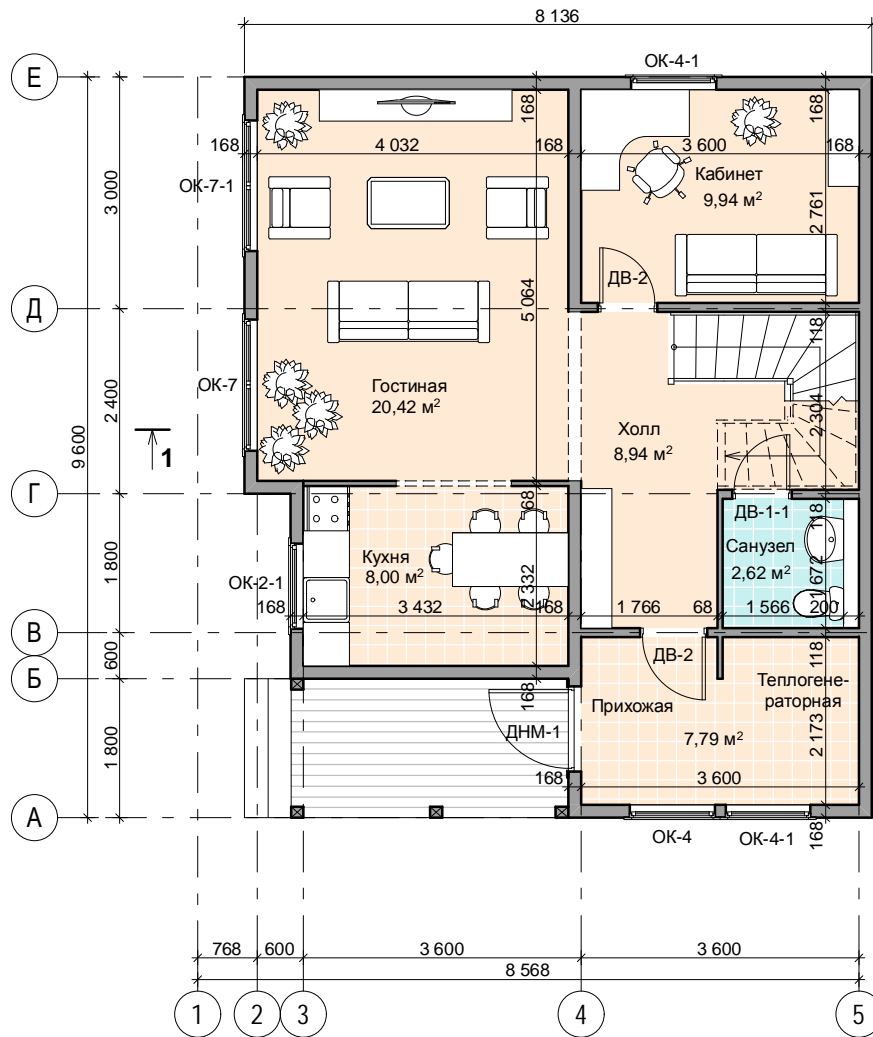
- пластиковые, с двухкамерным стеклопакетом, уплотнитель на створку цвет белый;
- подоконник - пластиковый, цвет белый;
- внутренний добор - из листов ГВЛВ;
- наружные отливы - металлические, цвет белый, шириной 90 мм.

### **Наружная дверь: утепленная металлическая.**

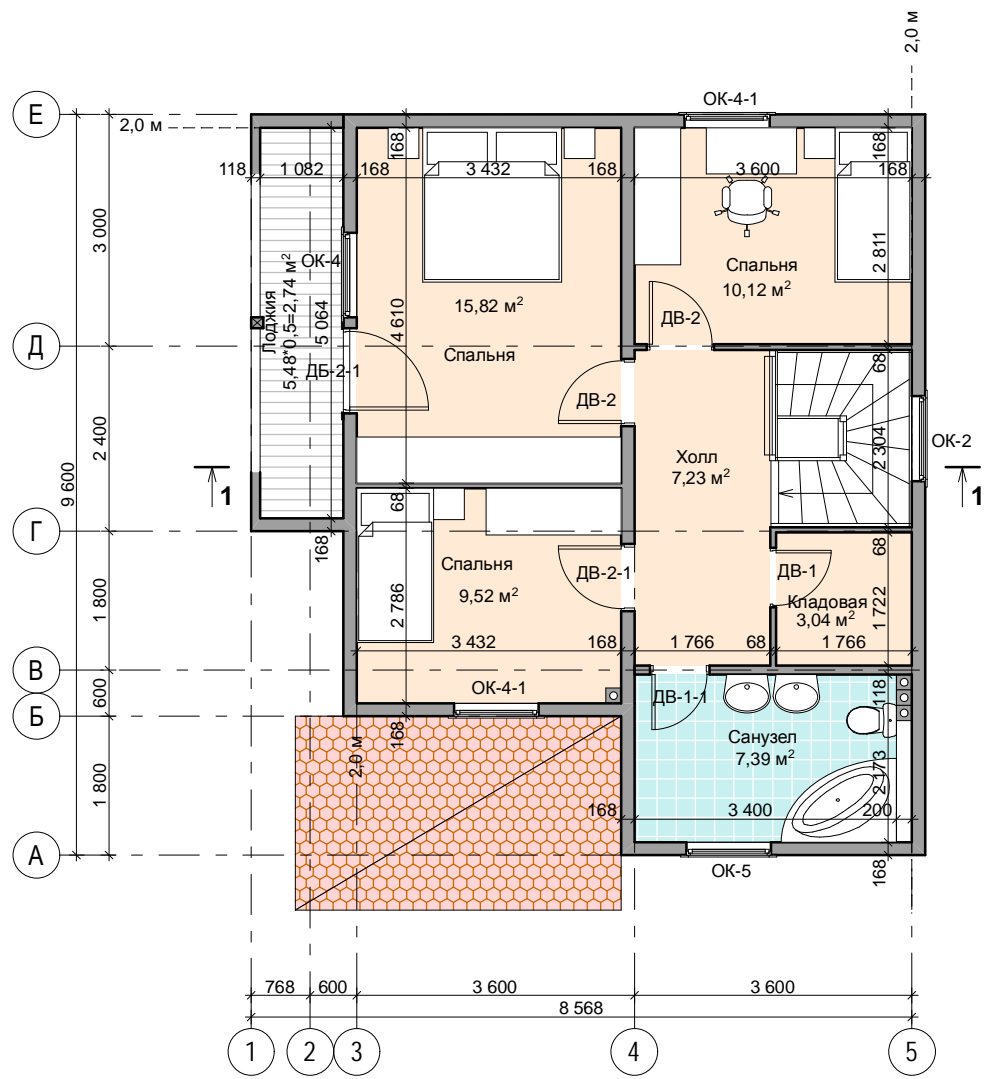
### **Внутренняя лестница: деревянная, ель, без подступенков, в комплекте с ограждением, без окраски.**

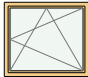

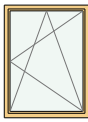
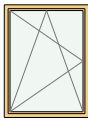
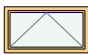
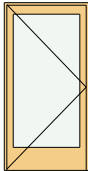
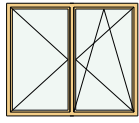
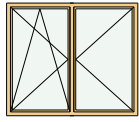
### **Комплект соединительных деталей - необходимый для сборки описанного базового комплекта конструкций.**



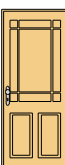
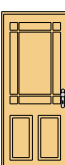

## План 1 этажа



## План 2 этажа



| Ведомость оконных блоков |              |                    |   |        |
|--------------------------|--------------|--------------------|---|--------|
| Наименование             | Размер Ш x В | Высота подоконника | Вид из помещ.   | Кол-во |
| ОК-2                     | 1 100x960    | —                  |    | 1      |
| ОК-2-1                   | 1 100x960    | 1 350              |    | 1      |
| ОК-4                     | 1 100x1 460  | 850                |    | 2      |
| ОК-4-1                   | 1 100x1 460  | 850                |  | 4      |
| ОК-5                     | 1 100x600    | 1 710              |  | 1      |
| ДБ-2-1                   | 1 100x2 240  | 70                 |  | 1      |
| ОК-7                     | 1 700x1 460  | 850                |  | 1      |
| ОК-7-1                   | 1 700x1 460  | 850                |  | 1      |

| Ведомость дверных блоков |              |   |        |
|--------------------------|--------------|---|--------|
| Наименование             | Размер Ш x В | Вид   | Кол-во |
| ДВ-1                     | 770x2 071    |    | 1      |
| ДВ-1-1                   | 770x2 071    |    | 2      |
| ДВ-2                     | 870x2 071    |  | 4      |
| ДВ-2-1                   | 870x2 071    |  | 1      |
| ДНМ-1                    | 860x2 050    |  | 1      |

### Фасад 1-5

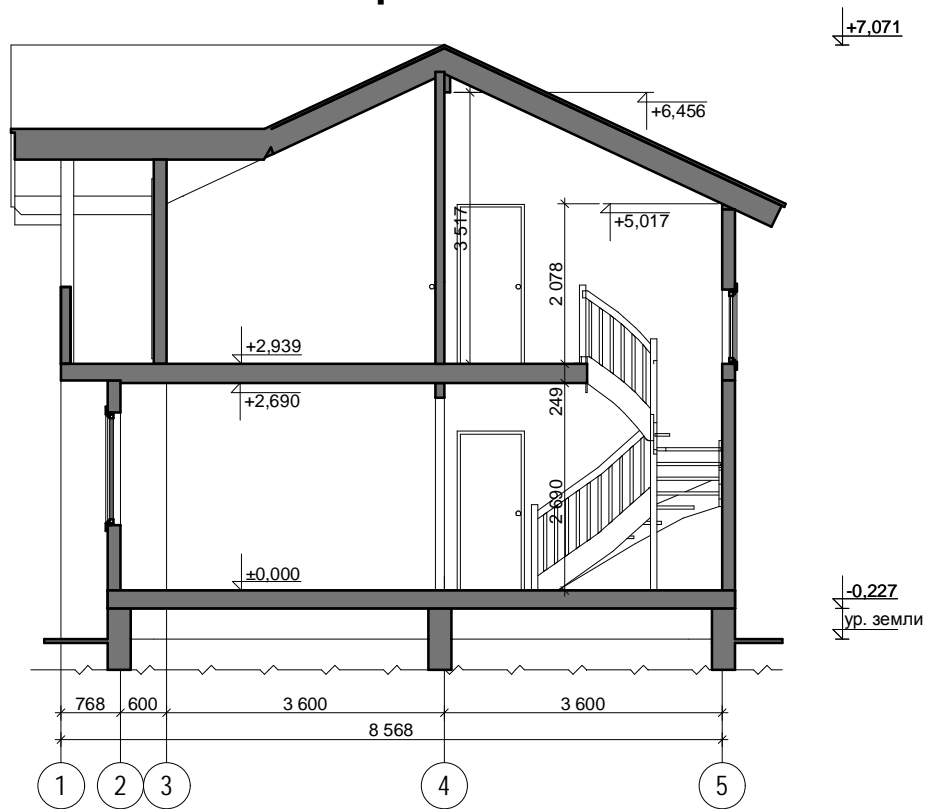


### Фасад А-Е

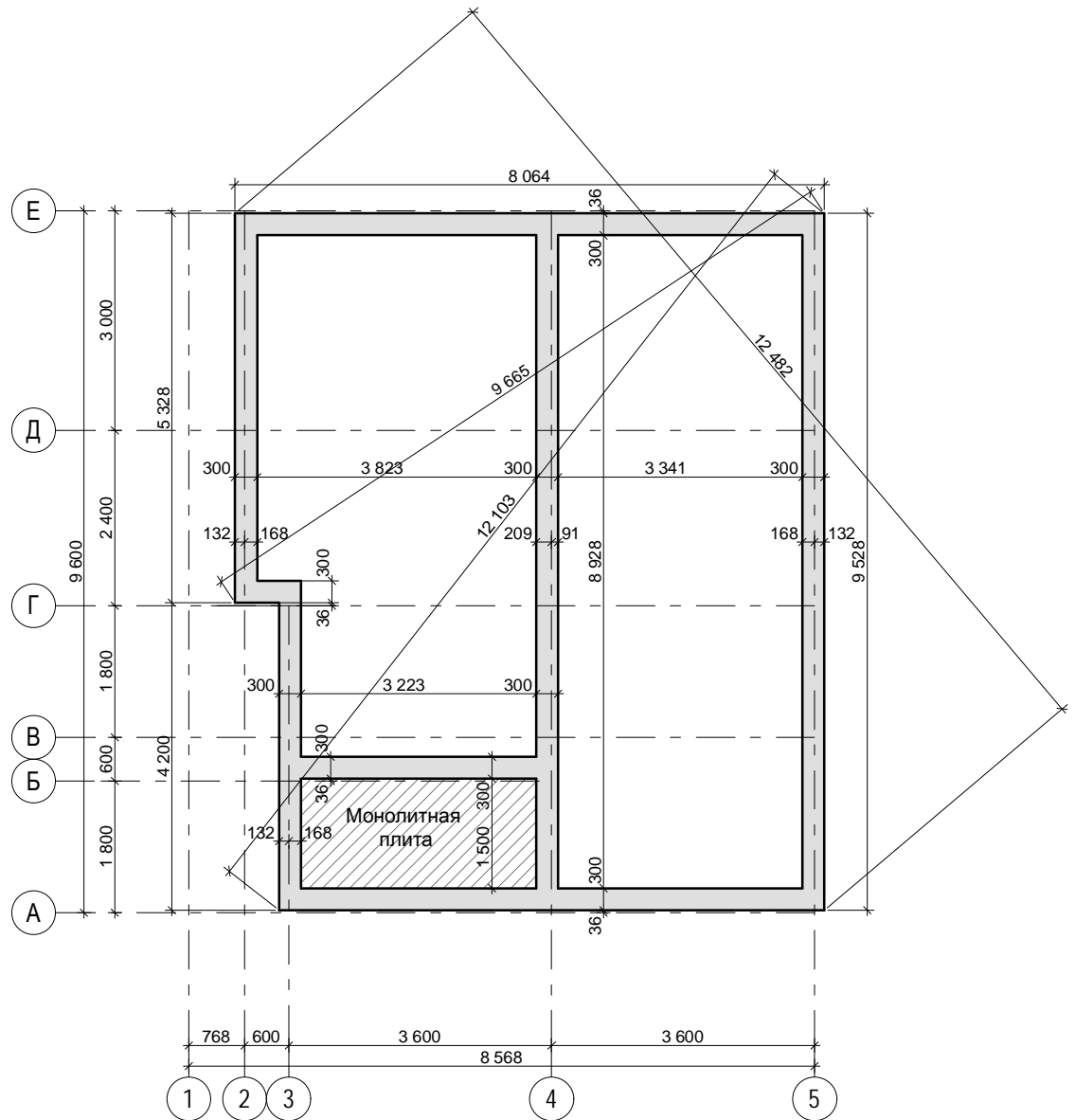




### Разрез 1-1

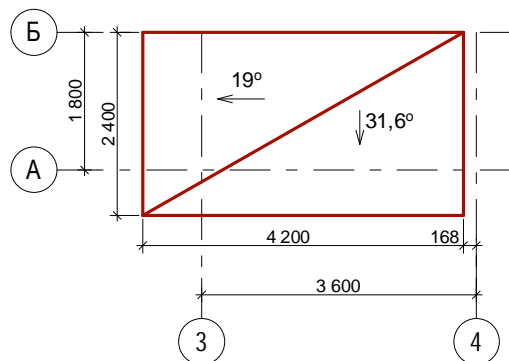
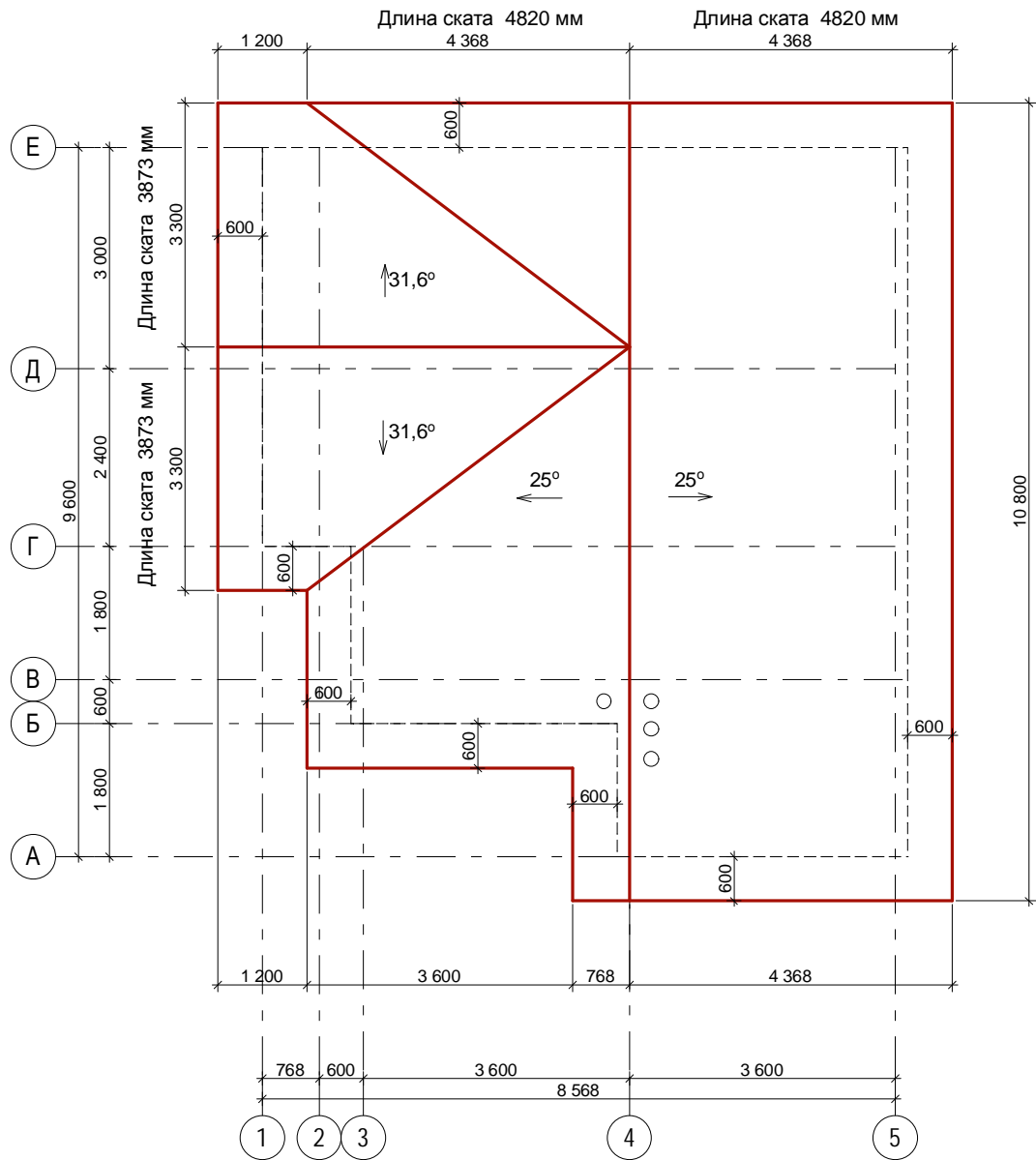


## Схема фундамента



Примечание: фундамент выполнен под навесной фасад.

## Схема кровли



Площадь кровли 120,53 м<sup>2</sup>